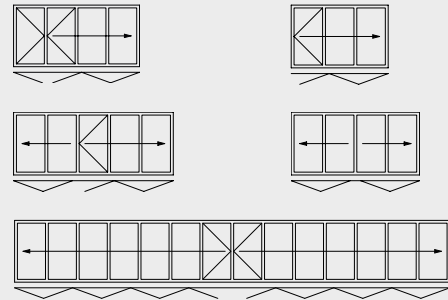


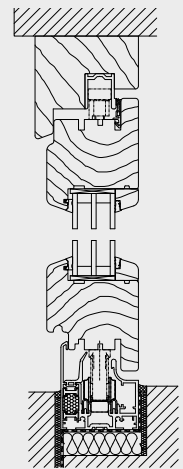
BODENANSCHLUSSBEISPIELE



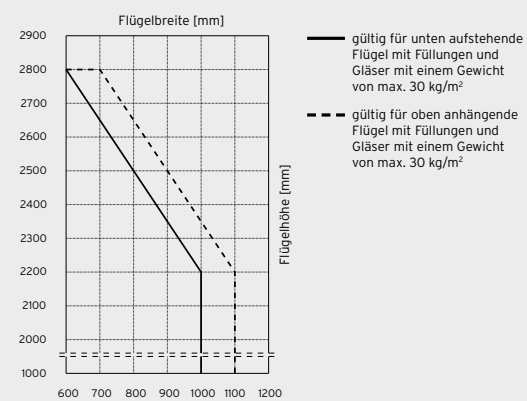
ÖFFNUNGSVARIANTEN



SENKRECHTER SCHNITT



FLÜGELGRÖSSENDIAGRAMM



VARIANTEN

- ┆ Unten aufstehende oder oben anhängende Glas-Faltwand
- ┆ Je nach Wunsch nach außen, innen, links und/oder rechts faltbar

PROFILTECHNIK

- ┆ Lamellierte Holzprofile
- ┆ 78 mm Bautiefe
- ┆ Flügel mit handwerklicher Schlitz- und Zapfenverbindung
- ┆ Standardhölzer Kiefer und Fichte, andere Holzarten optional
- ┆ Eingelassene Bodenschiene ohne Anschlag für barrierefreies Wohnen verfügbar
- ┆ Die Abdichtung gegen Regen und Wind mittels zwei umlaufender Dichtebenen wird durch eine zusätzliche senkrechte Dichtung verstärkt
- ┆ Nachwachsender Rohstoff aus nachhaltiger Forstwirtschaft

BESCHLAGSTECHNIK

- ┆ Keine vorgelagerten Lauf- und Führungsschienen
- ┆ Verdeckt liegende Beschläge mit Einhandbedienung
- ┆ Gleitende Verriegelung für teilgeöffnete Glas-Faltwand

VERGLASUNG

- ┆ Einsatz von 3-fach Verglasung möglich
- ┆ Verglasung mit Wärmeschutzglas
- ┆ Scheibenaufbau bis 36 mm
- ┆ $U_g = 0,7 \text{ W/m}^2\text{K}$, 3 x 4 mm Float mit wärmetechnisch verbessertem Abstandshalter

OBERFLÄCHE

- ┆ Grundierte Holzoberfläche nach SL-Farbkarte, Standard
- ┆ Endbehandelte Holzoberfläche nach SL-Farbkarte optional
- ┆ Umweltfreundliche Lasur auf Wasserbasis

WÄRMEDURCHGANGSKOEFFIZIENT

- ┆ $U_w = 1,1 \text{ W/m}^2\text{K}$ nach DIN EN ISO 10077-1:2006-12 auf Basis einer 3-teiligen Glas-Faltwand, BxH 2700 x 2300 mm

MAX. FLÜGELGRÖSSEN

- ┆ 1100 x 2200 mm
- ┆ 600 x 2800 mm
- ┆ Flügelgewicht bis 70 kg
- ┆ Gesamt-Elementbreite 14 m
- ┆ Sondergrößen auf Anfrage



56701064-9001 | 02.2010 | Technische Änderungen vorbehalten



GLAS-FALTWAND
SL 78

 **SOLARLUX**[®]
Glas in Bewegung

 **SOLARLUX**[®]



HÖHENJUSTIERUNG

Im eingebauten Zustand sind die Glas-Faltwände mit einfachen Handgriffen in der Höhe einzustellen (ca. 6 mm) - wichtig bei Bausenkungen.



FUNKTIONSSICHERHEIT

Der Durchgangsflügel wird mit einem Spezialschnäpper arretiert und kann im geöffneten Zustand kontrolliert mitgeführt werden.



KOMFORT

Der Edelstahl-Designgriff mit integrierter SL-Komfortverriegelung, Riegel-Fallenschloss mit PZ und Verriegelungsstange gewährleistet komfortable Bedienung und hohe Sicherheit.



WÄRMEDÄMMUNG

Lamelliertes Holz und 3-fach Isolierverglasung bieten die beste Wärmedämmung nach neuester EnEV (Energieeinsparverordnung).



BESCHLAGSTECHNIK

Korrosionsbeständige Edelstahl-Beschläge sorgen für klare Profil-Linienführung und schmales Flügelpaket bei geöffneter Glas-Faltwand.



DICHTIGKEIT

Zwei umlaufende Dichtebenen mit zusätzlicher Dichtung im Flügelstoß verleihen hohe Dichtigkeit gegen Regen und Wind.



BREITENJUSTIERUNG

Im eingebauten Zustand sind die Flügel mit einem Schraubendreher in der Breite einzustellen, um Bautoleranzen aufzunehmen.



STABILITÄT

Eine Flügelverriegelung mit 24 mm Hub in die oberen und unteren Rahmenprofile und 78 mm lamellierte Holzprofile verleihen dem System Stabilität - sturmfest und hohe Einbruchhemmung.

