

Profiltechnik

- | 70 mm Flügelbautiefe, 24 mm Isoliersteg
- | 80 mm Rahmenbautiefe
- | schmale Rahmen- und Flügelprofile (Flügelstoß 157 mm)
- | stabile Hohlkammerprofile mit massiven Eckverbindungen (verpresst und verklebt)
- | hohe Stabilität durch Beschlagspfosten zwischen den Faltsystemen (Flügelgröße bis 900 x 3500 mm)
- | eingelassene Bodenschiene ohne Anschlag für barrierefreies Wohnen verfügbar
- | Dreh-Kippflügel im Faltsystem möglich

Fenster-/Türensysteem: dazu passend

SL 80 Fensterprogramm

- | Dreh-Kipp, Parallel-Schiebe-Kipp, Festteile

Beschlagstechnik

- | keine vorgelagerten Lauf- und Führungsschienen
- | verdeckt liegende Beschläge mit Einhandbedienung
- | Segmentierung möglich (Abwinkelung auf Anfrage)
- | offenes Flügelpaar über 90° schwenkbar
- | gleitende Verriegelung für teilgeöffnete Glas-Faltwand
- | SL-Komfortverriegelung für hohe Einbruchhemmung

Verglasung

- | Standardverglasung ist ein Wärmeschutzglas
- $U_g = 1,1 \text{ W/m}^2\text{K}$ ($k = 1,0$) mit 2 x 4 mm Float
- | Scheibenaufbau von 20 bis 38 mm möglich

Oberfläche

- | Pulverbeschichtung nach RAL
- | Eloxal nach EURAS

Wärmedurchgangskoeffizient

- | $U_w = 1,8 \text{ W/m}^2\text{K}$ nach DIN EN ISO 10077-1:2000 auf Basis einer 3-teiligen Glas-Faltwand, BxH 2700 x 2300 mm

Prüfungen

- | Luftdurchlässigkeit Klasse 3 nach DIN EN 12 207
- | Regendichtheit Klasse 9A nach DIN EN 12 208 (entspricht Beanspruchungsgruppe C nach DIN 18 055)
- | Widerstandsfähigkeit bei Wind Klasse C3/B3 nach DIN 12 210



Wintergärten



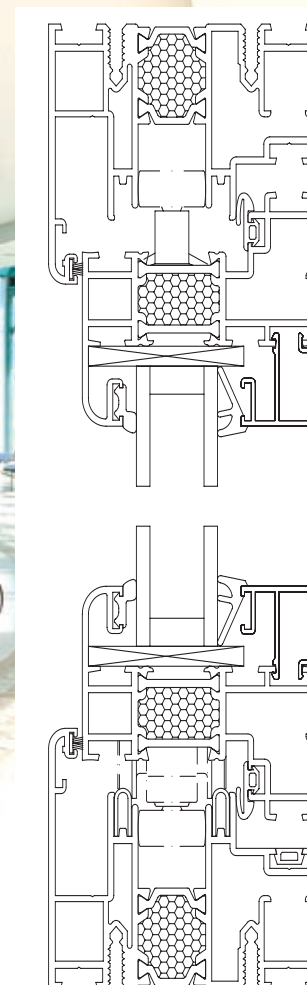
Glas-Faltwände



Geschäftseingänge



Balkonverglasungen



GLAS-FALTWAND SL 70E

Produkt Daten

56-01-01 / 11.2008



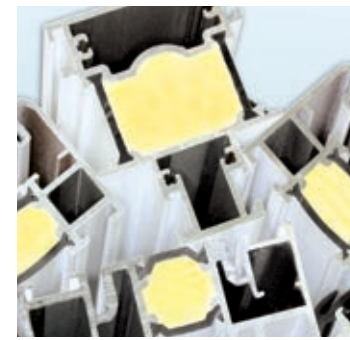
**Funktionssicherheit**

Der Durchgangsflügel (nur bei ungerader Flügelanzahl) wird mit einem Spezial-schnapper arretiert und kann somit im geöffneten Zustand kontrolliert mitgeführt werden.

**Beschlagstechnik**

Schmales Flügelpaket bei offener Glas-Faltwand

Verdeckt liegende Verriegelungstechnik mit Einhandbedienung

**Wärmedämmung**

Stabile Hohlkammerprofile mit Isolierstegen und Schaumkern bieten Wärmedämmung nach neuester EnEV (Energie-einsparverordnung).

**Breitenjustierung**

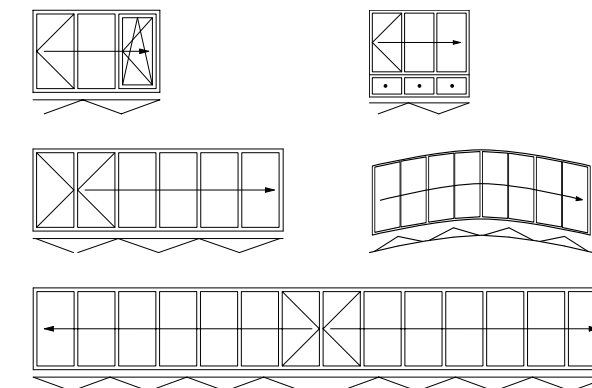
Mit einem Schraubendreher lassen sich die Anlagen in der Breite einstellen.

Scharnierstiftsicherung (Einbruchhemmung)

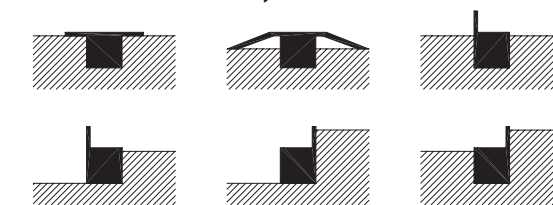
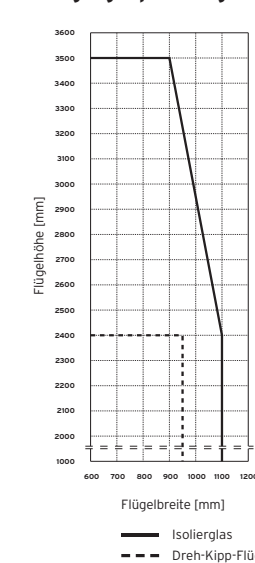
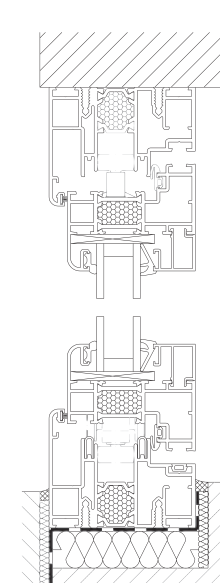
Technische Daten: Glas-Faltwand SL 70E

Grundrissbeispiele/Varianten

Als unten aufstehende Glas-Faltwand erhältlich. Je nach Wunsch nach außen, innen, links und/oder rechts faltbar. Ab einer Anlagenhöhe von 3000 mm ist eine paarige Aufteilung sowie eine glasteilende Sprosse erforderlich.



* auf Anfrage

Bodenanschlussbeispiele**Flügelgrößendiagramm****senkrechter Schnitt****Sicherheit/Komfort**

Die integrierte SL-Komfortverriegelung mit Drückerfunktion, Riegel-Fallenschloss mit PZ und Verriegelungsstange gewährleistet hohe Einbruchhemmung.

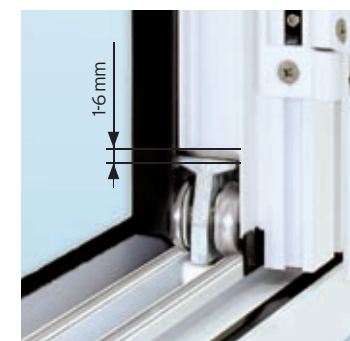
**Leichtigkeit**

Edelstahl-Laufwerke und -Schienen garantieren ein extrem leichtes Gleiten der Glas-Faltwand.

Kardanisch gelagerte Lauftechnik.

**Stabilität**

Spezialgetriebe mit 24 mm Hub verriegeln die Flügel in die oberen und unteren Rahmenprofile - sturmfest und hohe Einbruchhemmung.

**Höhenjustierung**

Im eingebauten Zustand mit einfachen Handgriffen in der Höhe einstellbar (ca. 6 mm) - wichtig bei eventuellen Bausenkungen.

Rollpfosten leiten Flügelgewicht senkrecht auf Bodenschiene.

Max. Flügelgrößen

- | 900 x 3500 mm
- | Flügelgewicht bis 100 kg
- | Sondergrößen auf Anfrage

Gesamt-Elementbreite

- | 14 m (unten aufstehende Konstruktion)