

Profiltechnik

- 66 mm Bautiefe
- schmale Rahmen- und Flügelprofile (Flügelstoß 169 mm)
- 3-fach schichtverleimte Flügelrahmen mit stabilen Schlitz-Zapfenverbindungen
- hinterlüftete Aluminiumdeckschale auf der Außenseite
- hohe Stabilität durch aussteifendes Aluminium-Beschlagprofil
- Standardhölzer Kiefer und Fichte, andere Holzarten optional
- eingelassene Bodenschiene ohne Anschlag für barrierefreies Wohnen verfügbar
- Die Abdichtung gegen Regen und Wind erfolgt umlaufend in zwei Dichtebenen.
- nachwachsender Rohstoff aus kontrolliertem Anbau

Fenster-/Türensysteem

- kombinierbar mit Standard-Fenstersystem SL 68HA : Dreh-Kipp, Festteile, PSK, etc.

Beschlagstechnik

- keine vorgelagerten Lauf- und Führungsschienen
- verdeckt liegende Beschläge mit Einhandbedienung
- gleitende Verriegelung für teilgeöffnete Glas-Faltwand

Verglasung

- Standardverglasung ist ein Wärmeschutzglas $U_g = 1,1 \text{ W/m}^2\text{K}$ ($k = 1$) mit 2 x 4 mm Float
- Scheibenaufbau von 26 bis 30 mm möglich

Oberfläche

- Pulverbeschichtung nach RAL
- Eloxal nach EURAS
- hinterlüftete Aluminiumdeckschalen auf der Außenseite
- endbehandelte Holzoberfläche nach SL-Farbkarte
- Lasur auf Wasserbasis

Wärmedurchgangskoeffizient

- $U_w = 1,6 \text{ W/m}^2\text{K}$ nach DIN EN ISO 10077-1:2000 auf Basis einer 3-teiligen Glas-Faltwand, BxH 2700 x 2300 mm

Prüfungen

- Luftdurchlässigkeit Klasse 3 nach DIN EN 12 207
- Regendichtheit Klasse 9A nach DIN EN 12 208 (entspricht Beanspruchungsgruppe C nach DIN 18 055)



Wintergärten



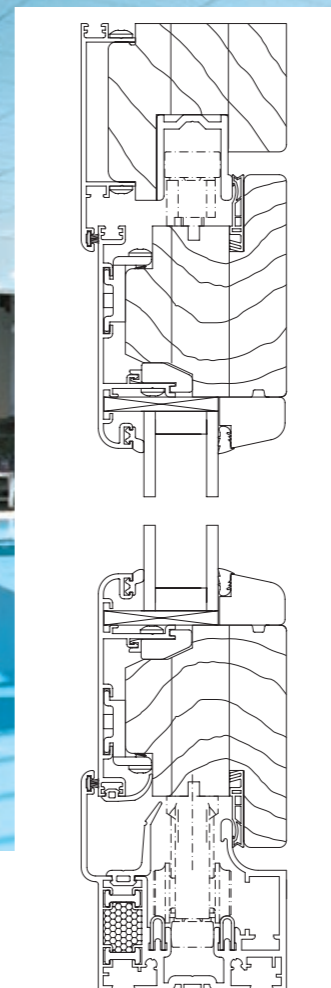
Glas-Faltwände



Geschäftseingänge



Balkonverglasungen



GLAS-FALTWAND SL 67

Produkt Daten

56-01-091 / 11.2008



Höhenjustierung

Im eingebauten Zustand sind die Glas-Faltwände mit einfachen Handgriffen in der Höhe einzustellen (ca. 6 mm) - wichtig bei eventuellen Bausenkungen.



Funktionssicherheit

Der Durchgangsflügel (nur bei ungerader Flügelanzahl) wird mit einem Spezial-schnäpper arretiert und kann somit im geöffneten Zustand kontrolliert mitgeführt werden.



Sicherheit/Komfort

Die integrierte SL-Komfortverriegelung mit Drückerfunktion, Riegel-Fallenschloss mit PZ und Verriegelungsstange gewährleistet hohe Einbruchhemmung.



Design

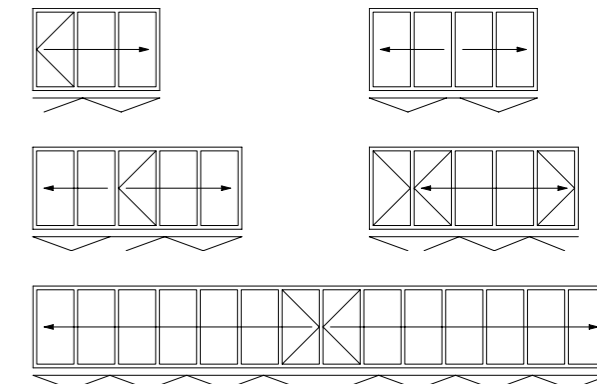
Softlineprofile und Designbänder ergeben eine elegante Gesamtoptik.



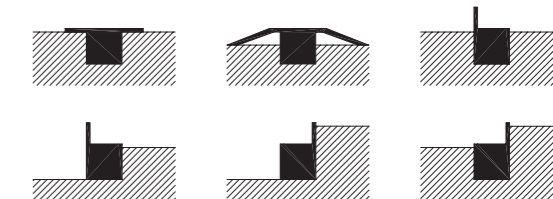
Technische Daten: Glas-Faltwand SL 67

Grundrissbeispiele/Varianten

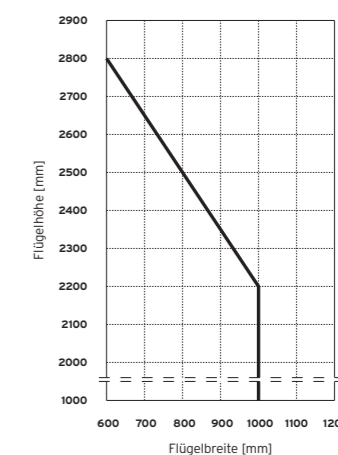
Als unten aufstehende (Standard) oder oben anhängende Glas-Faltwand erhältlich. Je nach Wunsch nach außen, innen, links und/oder rechts faltbar.



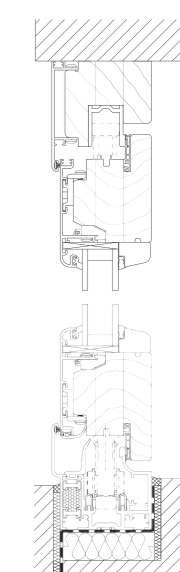
Bodenanschlussbeispiele



Flügelgrößendiagramm



senkrechter Schnitt



Max. Flügelgrößen

- | 1000 x 2200 mm
- | 600 x 2800 mm
- | Flügelgewicht bis 70 kg
- | Sondergrößen auf Anfrage

Gesamt-Elementbreite

- | 14 m bei unten aufstehender Konstruktion
- | unbegrenzt, da oben anhängende Konstruktion

Wärmedämmung

Holzprofile mit hinterlüfteten Aluminium-Deckschalen auf der Außenseite bieten höchsten Witterschutz und beste Wärmedämmung nach neuester EnEV (Energieeinsparverordnung).



Leichtigkeit

Edelstahl-Laufwerke und -Schienen garantieren ein extrem leichtes Gleiten der Glas-Faltwand.

Sehr einfach zu Öffnen und zu Schließen



Breitenjustierung

Mit einem Schraubendreher lassen sich die Flügel über ein verstellbares Scharnier (patentiert) in der Breite einstellen.



Stabilität

Spezialgetriebe mit 24 mm Hub verriegeln die Flügel in die oberen und unteren Rahmenprofile - sturmfest und hohe Einbruchhemmung.

