

Profiltechnik

- | 66 mm Bautiefe
- | schmale Rahmen- und Flügelprofile (Flügelstoß 169 mm)
- | 3-fach schichtverleimte Flügelrahmen mit stabilen Schlitz-Zapfenverbindungen
- | hohe Stabilität durch aussteifendes Aluminium-Beschlagprofil
- | Standardhölzer Kiefer und Fichte, andere Holzarten optional
- | eingelassene Bodenschiene ohne Anschlag für barrierefreies Wohnen verfügbar
- | Dreh-Kippflügel im Faltpflügel möglich
- | Die Abdichtung gegen Regen und Wind erfolgt umlaufend in zwei Dichtebenen.
- | nachwachsender Rohstoff aus kontrolliertem Anbau

Fenster-/Türensysteem

- | kombinierbar mit Standard-Fenstersystem SL 68 : Dreh-Kipp, Festteile, PSK, etc.

Beschlagstechnik

- | keine vorgelagerten Lauf- und Führungsschienen
- | verdeckt liegende Beschläge mit Einhandbedienung
- | gleitende Verriegelung für teilgeöffnete Faltpflügel

Verglasung

- | Standardverglasung ist ein Wärmeschutzglas $U_g = 1,1 \text{ W/m}^2\text{K}$ ($k = 1$) mit 2 x 4 mm Float
- | Scheibenaufbau von 5 bis 28 mm möglich

Oberfläche

- | grundierete Holzoberfläche nach SL-Farbkarte, Standard
- | endbehandelte Holzoberfläche nach SL-Farbkarte optional
- | Lasur auf Wasserbasis

Wärmedurchgangskoeffizient

- | $U_w = 1,5 \text{ W/m}^2\text{K}$ nach DIN EN ISO 10077-1:2000 auf Basis einer 3-teiligen Faltpflügelwand, BxH 2700 x 2300 mm

Prüfungen

- | Luftdurchlässigkeit Klasse 3 nach DIN EN 12 207
- | Regendichtheit Klasse 9A nach DIN EN 12 208 (entspricht Beanspruchungsgruppe C nach DIN 18 055)
- | Windwiderstand Klasse C4 nach DIN 12 210



Wintergärten



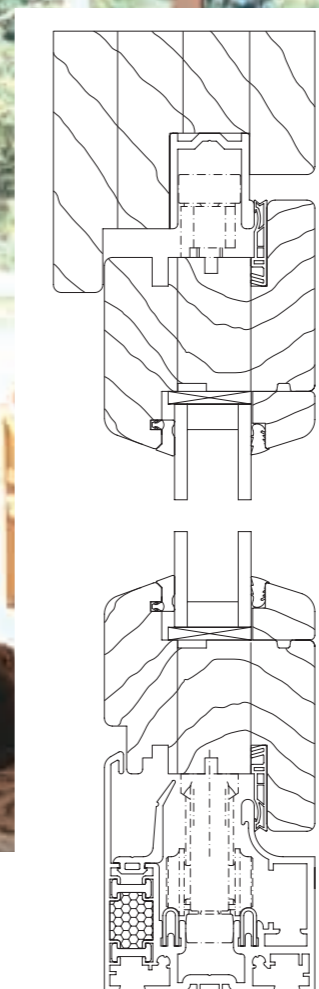
Faltwände



Geschäftseingänge



Balkonverglasungen



FALTWAND SL 66

Produkt Daten

SOLARLUX

Aluminium Systeme GmbH

Gewerbepark 9-11 49143 Bissendorf
Fon +49 54 02 400-0 Fax +49 54 02 400-200
info@solarlux.de www.solarlux.de



www.solarlux.com

SOLARLUX[®]
Glas in Bewegung

SOLARLUX[®]

56-51-081 / 11.2006

Höhenjustierung

Im eingebauten Zustand sind die faltwände mit einfachen Handgriffen in der Höhe einzustellen (ca. 6 mm) - wichtig bei eventuellen Bausenkungen.



Funktionssicherheit

Der Durchgangsflügel (nur bei ungerader Flügelanzahl) wird mit einem Spezial-schnäpper arretiert und kann somit im geöffneten Zustand kontrolliert mitgeführt werden.



Sicherheit/Komfort

Die integrierte SL-Komfortverriegelung mit Drückerfunktion, Riegel-Fallenschloss mit PZ und Verriegelungsstange gewährleistet hohe Einbruchhemmung.



Design

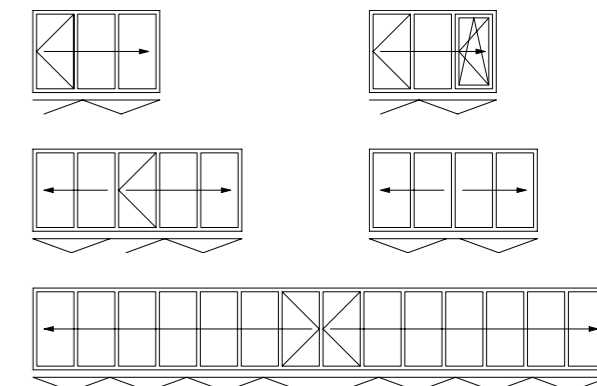
Softlineprofile und Designbänder ergeben eine elegante Gesamtoptik.



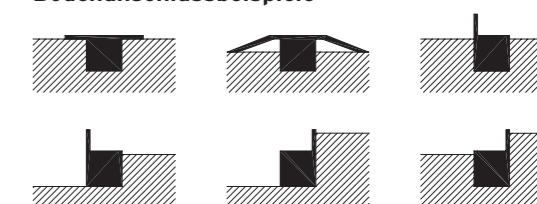
Technische Daten: Faltwand SL 66

Grundrissbeispiele/Varianten

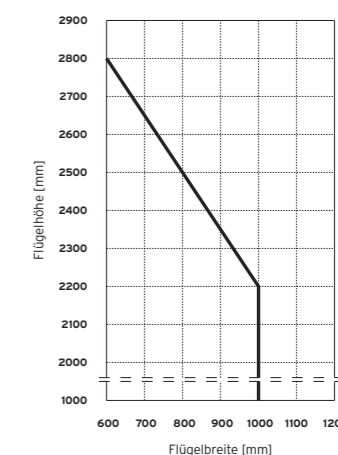
Als unten aufstehende (Standard) oder oben anhängende faltwand erhältlich. Je nach Wunsch nach außen, innen, links und/oder rechts faltbar.



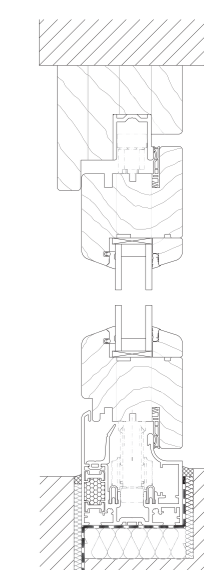
Bodenanschlussbeispiele



Flügelgrößen-Diagramm



senkrechter Schnitt



Beschlagtechnik

Schmales Flügelpaket bei offener faltwand

Verdeckt liegende Verriegelungstechnik mit Einhandbedienung



Leichtigkeit

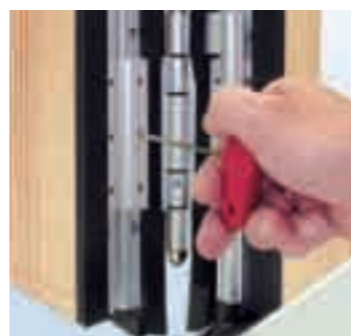
Edelstahl-Laufwerke und -Schienen garantieren ein extrem leichtes Gleiten der faltwand.

Sehr einfach zu Öffnen und zu Schließen.



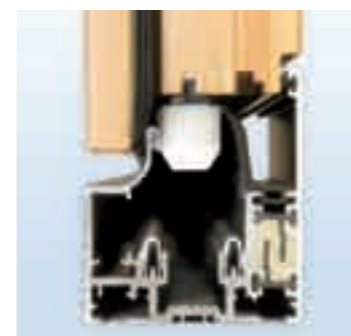
Breitenjustierung

Mit einem Schraubendreher lassen sich die Flügel über ein verstellbares Scharnier (patentiert) in der Breite einstellen.



Stabilität

Spezialgetriebe mit 24 mm Hub verriegeln die Flügel in die oberen und unteren Rahmenprofile - sturmfest und hohe Einbruchhemmung.



Max. Flügelgrößen

- | 1000 x 2200 mm
- | 600 x 2800 mm
- | Flügelgewicht bis 70 kg
- | Sondergrößen auf Anfrage

Gesamt-Elementbreite

- | 14 m bei unten aufstehender Konstruktion
- | unbegrenzt, da oben anhängende Konstruktion