



SDL Ambition



Wintergärten



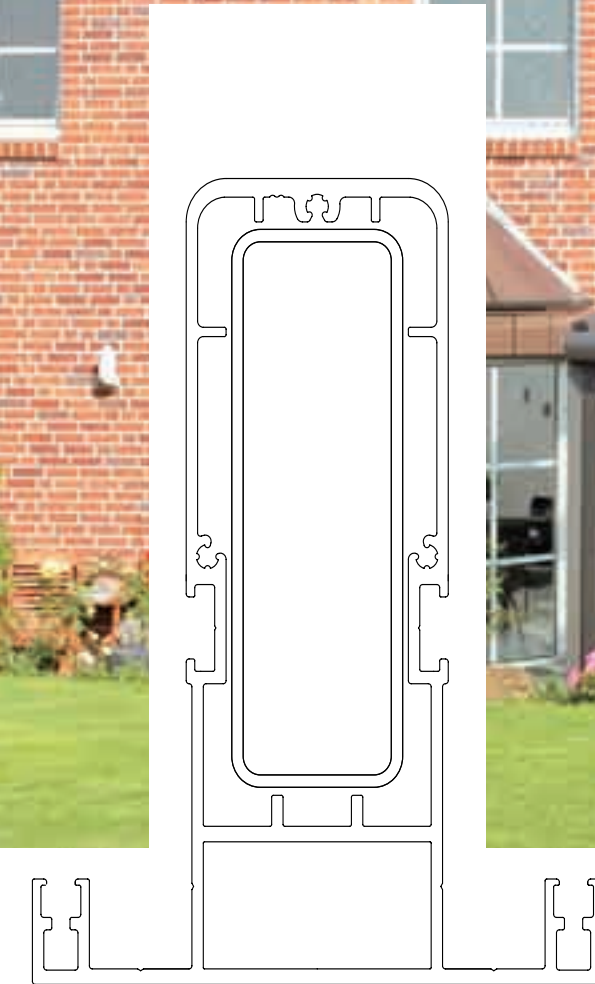
Faltwände



Geschäftseingänge



Balkonverglasungen



SDL AMBITION
Produkt Daten

Ungedämmte Aluminium Systemprofile
mit außenliegender Statik

Spezielle, filigrane Aluminiumprofile erzielen eine lichtdurchflutete Eleganz. Die witterungsbeständigen Profile mit äußerer Statik realisieren mit ihren schlanken Ansichten auch großformatige Dachkonstruktionen über die 20 Standardtypen hinaus.

SOLARLUX

Aluminium Systeme GmbH

Gewerbepark 9-11 49143 Bissendorf
Fon +49 54 02 400-0 Fax +49 54 02 400-200
info@solarlux.de www.solarlux.de

www.solarlux.com

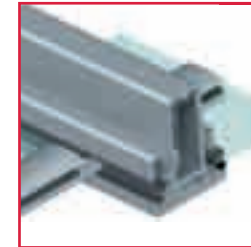
SOLARLUX[®]
Glas in Bewegung

SOLARLUX[®]

56-5110201 / 08.2007



Vorteile



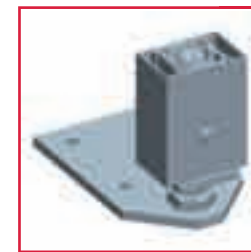
Sparren SDL Ambition

- I Kontrollierte Entwässerung im Glasstoß (Glasteilung) durch 11 mm Höhenversatz zwischen Sparren und Sprosse
- I Keine Durchdringung der Entwässerungsebenen durch Sprossenverschraubung im Sparren
- I Höchste Dichtigkeit



Verdecktes Fallrohr/Rinne

- I Elegante Aluminium-Fallrohr-Verkleidung
- I Bessere Optik durch harmonisches Rinnendesign
- I Große Stützweiten durch verdeckt liegende Stahlarmierung



Eckstütze mit Fuß

- I Verstellbare Fußkonsole - Toleranzaufnahme 60 - 170 mm



Beleuchtung

- I Keine Bohrung im Sparren erforderlich
- I Strahler und Trafos werden in gesonderten Strahlerprofilen eingebaut und unter die Sparren geklipst

Technische Daten



Profiltechnik:

- I Ungedämmtes Dachsystem
- I Dachneigungen von 5° bis 45° möglich
- I Anpassung an die Dachneigung durch Lagerung des Gelenkprofils im Gelenk
- I Einfache, schnelle Montage des Wandanschlusses
- I Keine zusätzlichen Verleistungen oder Versiegelungen innerhalb der Wintergartenkonstruktion
- I Hohe Tragfähigkeit und maximale Stützweiten durch Stahlarmierung in Sparren und Traufe
- I Be- und Entlüftung durch hochwertige Dachfenster oder motorische Dachlüfter mit automatischer Steuerung

Verglasung:

- I Einfachverglasungen von 8 bis 12 mm und Isolierverglasungen von 26 bis 28 mm bei 4-seitiger Glasauflage vorgesehen
- I Formschlüssige Verbindung der glasteilenden Quersprosse mit dem Sparren
- I Kontrollierte, kaskadenförmige Entwässerung des gesamten Dachsystems

Oberfläche:

- I Pulverbeschichtung nach RAL

Senkrechte Elemente:

- I Bevorzugte senkrechte Elemente: SL 25, SL 25R, SL 35, SL 45

